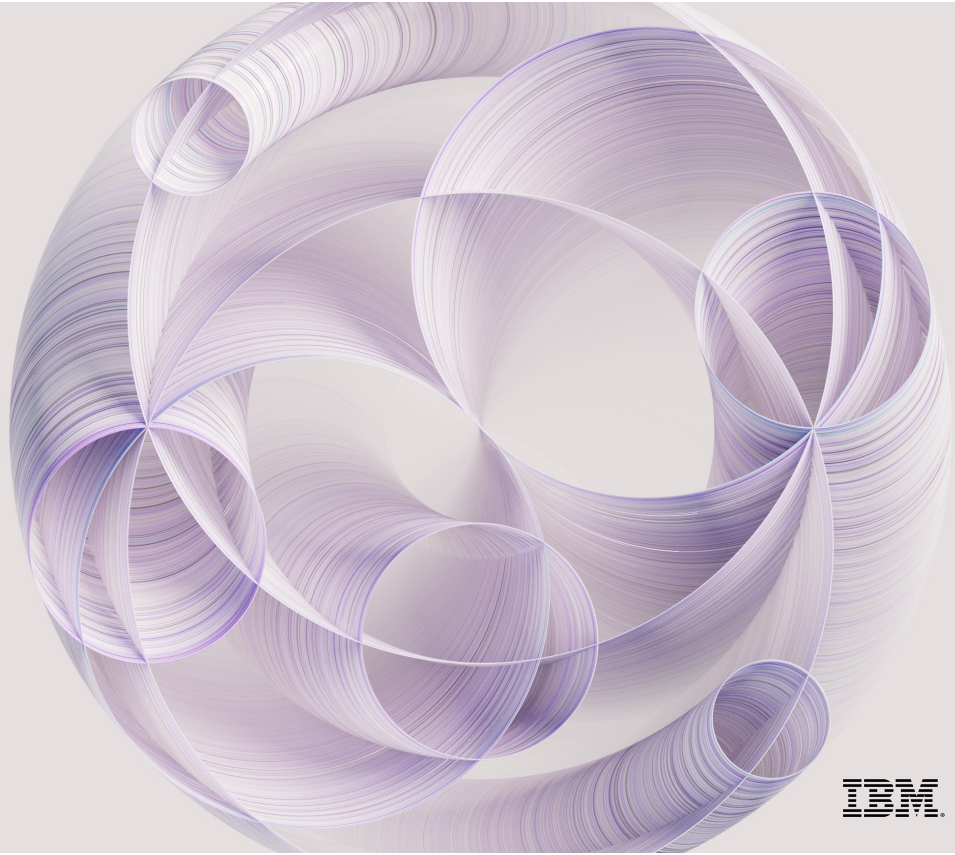
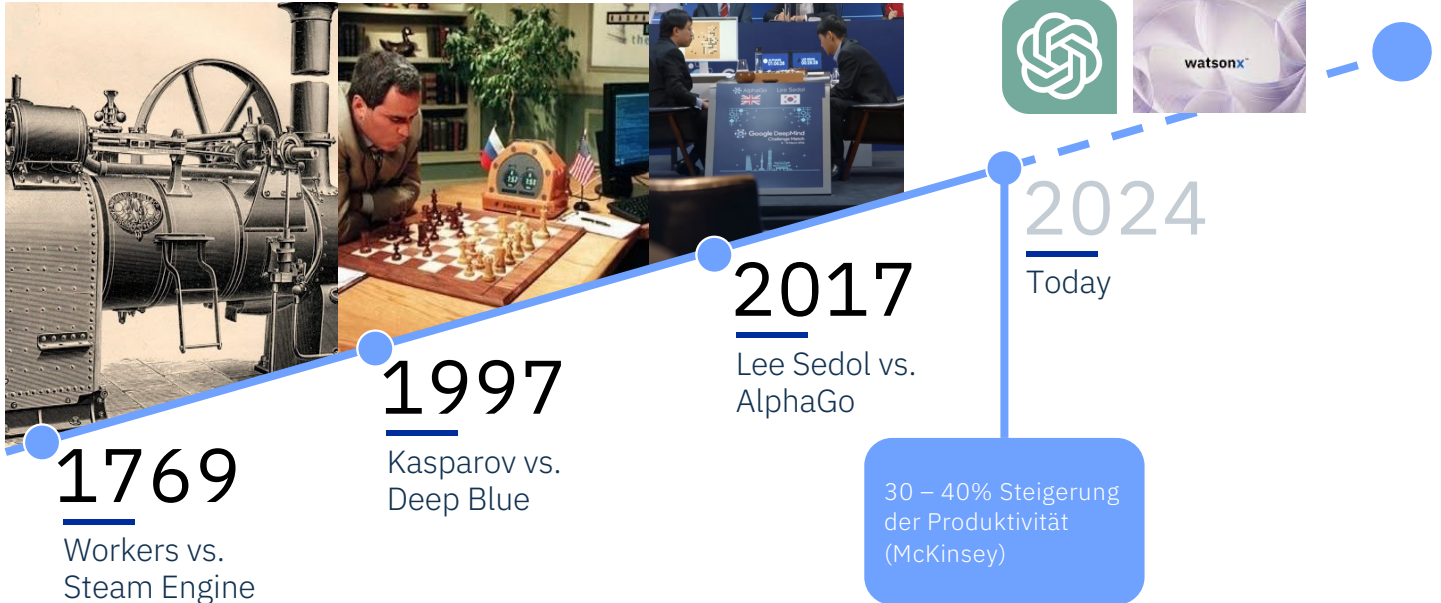


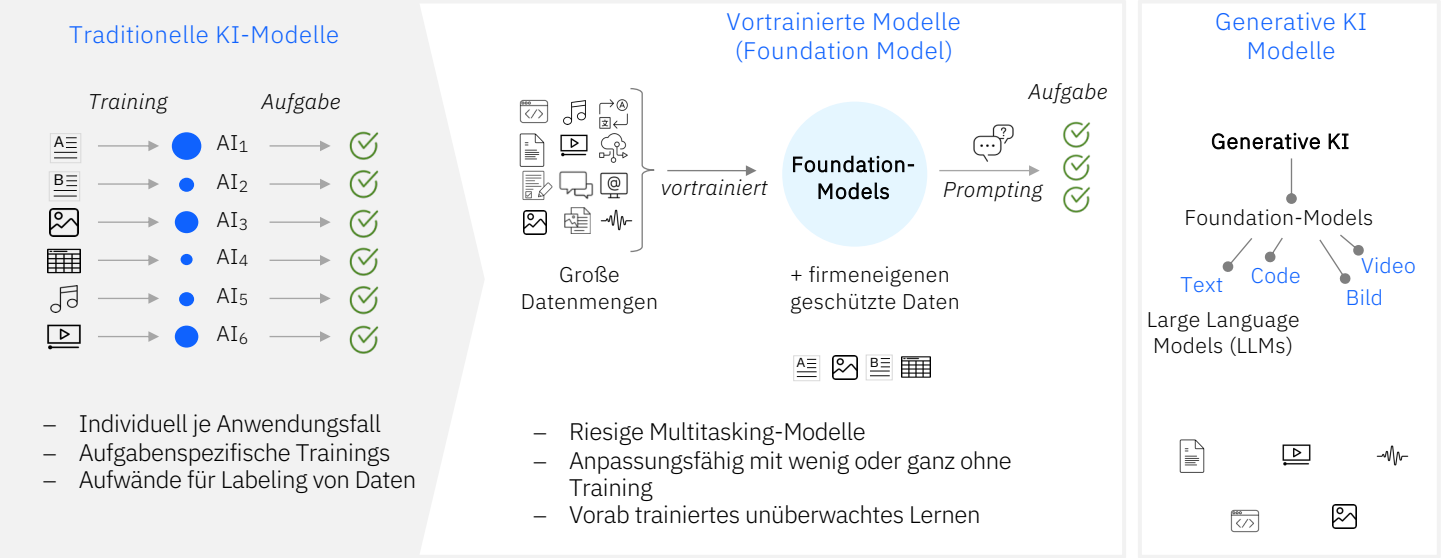
Generative KI in der Beschaffung



Künstliche Intelligenz - die vierte industrielle Revolution



Hinter den Kulissen: Foundation-Models ermöglichen neue KI-Anwendungsfälle



Generative KI Modelle

Generative KI

Foundation-Models

- Text
- Code
- Video
- Bild

Large Language Models (LLMs)



Mögliche Use Cases in der Beschaffung

- Schnellere Erstellung von RFPs
- Effiziente Evaluation von Angeboten
- Entwerfen von Dokumenten
- Unterstützung in der Auswahl von Lieferanten
- Lieferantenrisikoanalyse
- Automatische Kommunikation mit Anbietern
- Anbieter onboarding & monitoring
- ...



Beispiel – RFP Analyse

Theoretisches Beispiel

StartseiteMeine e-VergabeAusschreibungssucheUnternehmenVergabestellenService

Ausschreibungssuche

Ausschreibungsdetails

Evaluation der Bund-Länder-Förderinitiative „Künstliche Intelligenz in der Hochschulbildung“

Veröffentlichungsdatum: 12.12.2023

Teilnahme aktivieren bis: 18.01.2024 23:30

Abgabefrist Angebot: 18.01.2024 23:30

Geschäftszeichen: 04513-4/100(2023)

Vergabestelle: Bundesministerium für Bildung und Forschung

Letzte Änderung: 22.12.2023 09:40

Meine e-Vergabe

Teilnahme aktivieren

ZUR BEKANNTMACHUNG

Unterlagen zu dieser Ausschreibung

Als ZIP-Datei herunterladen

Bitte beachten Sie, dass der freie Download von Teilnahme- und Vergabeunterlagen nur einer ersten Ansicht dient. Um an der Ausschreibung teilnehmen zu können (z. B. um Teilnahmeanträge bzw. Angebote abzugeben) müssen Sie rechtzeitig im Web die Teilnahme aktivieren. Nur wenn Sie fristgerecht die Teilnahme an der Ausschreibung aktivieren werden Sie über etwaige Änderungen der Vergabeunterlagen aktiv informiert und können Bieterfragen zur Ausschreibung stellen.

Dateiname	Dateigröße	Versanddatum	Aktion
_Hinweise von der e-Vergabe.txt	1 KB	-	
Vergabeunterlagen/1_Angebotsschreiben.docx	28 KB	11.12.23, 11:24	
Vergabeunterlagen/10_Leistungsbeschreibung_2 (Anlage 1 AGS).pdf	706 KB	18.12.23, 10:45	

Prompt Beispiele

Welche Anforderungen hat der Kunde?

Welche Bedingungen gibt es im RFP?

Welche Herausforderungen hat der Kunde?

I. Gegenstand der Evaluation: Bund-Länder-Förderinitiative

„Künstliche Intelligenz in der Hochschulbildung“

a. Handlungsfelder und strategische Ziele

Künstliche Intelligenz (KI) wird in den kommenden Jahren weltweit Gesellschaft, Wirtschaft und den Alltag der Menschen verändern. KI wird als Technologie betrachtet, die in fast allen Sektoren einsetzbar ist, erhebliche produktivitätserhöhende Effekte entfalten kann und damit eine entscheidende Wirkung auf die technologische Leistungsfähigkeit der Bundesrepublik Deutschland hat. Damit Deutschland ein weltweit führender Standort für die Erforschung, Entwicklung und Anwendung von Künstlicher Intelligenz werden kann, bedarf es einer breiten und bestens ausgebildeten Fachkräftebasis.

Vor diesem Hintergrund haben die Bundesregierung (nachfolgend: Bund) und die Regierungen der Länder der Bundesrepublik Deutschland (nachfolgend: Länder) am 10.12.2020 auf Grundlage von Artikel 91b Absatz 1 Grundgesetz eine Förderinitiative „Künstliche Intelligenz in der Hochschulbildung“ beschlossen, um das akademische Fachkräfteangebot für Wirtschaft und Wissenschaft im Bereich Künstlicher Intelligenz auszubauen sowie die Nutzung von Künstlicher Intelligenz zur Verbesserung der Hochschulbildung zu fördern. Die entsprechende Bund-Länder-Vereinbarung über die Förderinitiative „Künstliche Intelligenz in der Hochschulbildung“ (nachfolgend: Bund-Länder-Vereinbarung) ist zu finden unter https://www.gwk-bonn.de/fileadmin/Redaktion/Dokumente/Papers/BLV_KI_in_der_Hochschulbildung.pdf.

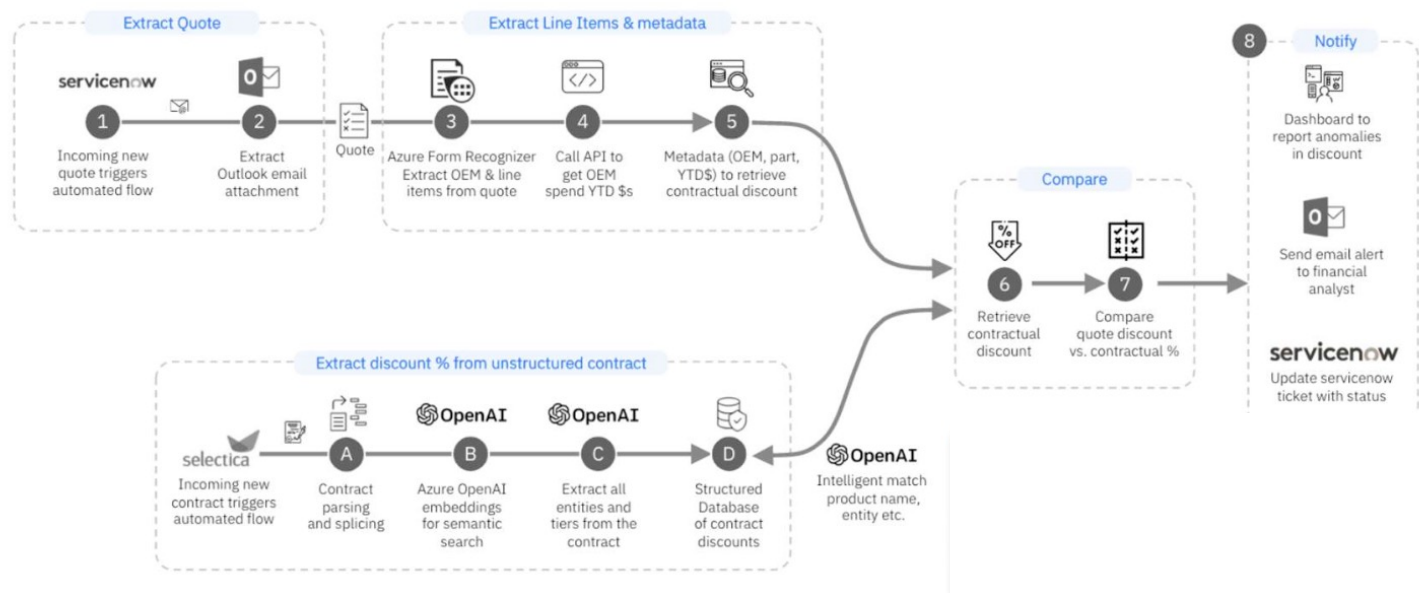
Um in der Vielfalt und Breite des Hochschulsystems wirksame Effekte in Studium und Lehre zu erreichen, verfolgt die Förderinitiative die beiden folgenden strategischen Ziele (vgl. §1 der Bund-Länder-Vereinbarung):

- a) die Qualifizierung von zukünftigen akademischen Fachkräften durch die Implementierung von KI als Studieninhalt,
- b) die Verbesserung der Qualität, Leistungsfähigkeit und Wirksamkeit der Hochschulbildung durch den Einsatz von KI.

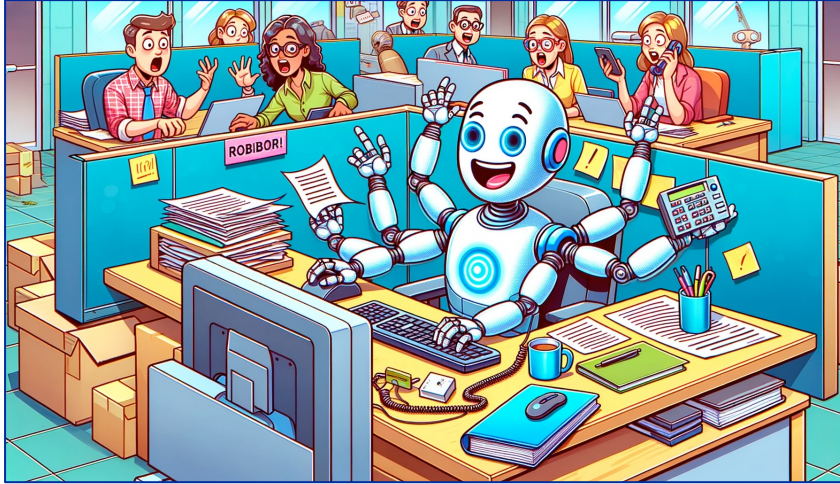
Die Förderinitiative hat eine Laufzeit bis zum 31.12.2025. Bund und Länder stellen hierfür insgesamt bis zu rund 133 Mio. Euro innerhalb der Laufzeit zur Verfügung. Die Mittel für die Förderung werden vom Bund und vom jeweiligen Sitzland im Verhältnis 90:10 getragen.

Generative AI | IBM Consulting

Beispiel – Effiziente Analyse von Angeboten



Wird KI den Einkäufer ersetzen?!



Schreiben Sie Ihre Fragen
nun gerne in den Chat.